



---

# FS Camera 機能 取扱説明書

---

第 2.0 版

当社に無断で本資料の掲載内容を転載することをご遠慮下さい。

©2018 FS Camera

# はじめに

この度は、FS Camera 機能（以下、Camera 機能）をお買い上げいただき、誠に有難うございます。  
本書は、Camera 機能の取扱い方法について説明しています。

Camera 機能は、Flex Signal (\*1)にてカメラを使用して監視・管理することができる機能です。

(\*1) Flex Signal の詳細については、Flex Signal 取扱説明書を参照して下さい。

# 改訂履歴

版	日付	システム バージョン	改訂内容
1.0	2018年05月09日	1.0.0	初版
1.1	2018年10月22日	1.0.1	動画一覧、動画ダウンロード機能追加。
1.2	2018年10月29日	1.0.1	お問い合わせ内容追加。
1.3	2018年12月13日	1.1.0	カメラ設定を10台に変更。
2.0	2021年8月31日	2.0.1	MENU キャプチャ変更 住所の変更

# 目次

1. 画面説明 .....	5
1-1. 用語 .....	5
(1) IP アドレス.....	5
(2) 信号灯 No.....	5
(3) 全体モニター .....	5
(4) 録画開始対象 .....	5
(5) 不正な文字.....	5
1-2. Camera 機能へのアクセス方法.....	6
(1) アクセス方法 .....	6
1-3. カメラ設定.....	7
1-4. 表示確認 .....	9
(1) 全体モニター画面 .....	9
(2) 装置単体画面 .....	10
2. よくあるお問合せ .....	11
(1) 1つのカメラに対してイベントを複数設定したい .....	11
(2) 全体モニター画面にカメラ映像が表示されない.....	11
(3) 録画中に発生したイベントの動画が流れない.....	12

# 1. 画面説明

## 1-1. 用語

Camera 機能の用語です。以後、本説明書では用語を使用して説明しています。

### (1) IP アドレス

使用するカメラの IP アドレスです。

### (2) 信号灯 No.

「Flex Signal」で、管理している信号灯の番号です。

### (3) 全体モニター

「Flex Signal」でアンドン表示を行う画面です。

### (4) 録画開始対象

カメラにて録画を開始する対象となるイベントのことです。

### (5) 不正な文字

\*;&"\$#@¥<> のいずれかを含む文字のことを指します。これらの文字は画面での文字入力において、使用することは出来ません。

## 1-2. Camera機能へのアクセス方法

### (1) アクセス方法

「FlexSignal」のページ上部にある「MENU」→「共通」→「オプション」→「カメラ設定」を選択します。



「図1：FlexSignalメニュー画面」

## 1-3. カメラ設定

カメラの設定の登録、編集を行う画面です。

この画面では、全体モニターへカメラ映像の表示、録画を開始する対象イベント等の設定の登録、編集を行います。

※接続できる台数は 10 台までとなります。

※信号灯 No.は重複して設定することはできません。

No.	カメラIPアドレス	カメラユーザ名	カメラパスワード	PCIPアドレス	PCユーザ名	PCパスワード	信号灯No.	全体モニター表示	録画開始対象	録画前範囲時間	録画後ろ範囲時間
1	192.16.101.12	1	1		1	1	1	表示する		1	1
2	192.16.101.12	1	1		1	1	2	表示する		1	1
3								表示する			
4								表示する			
5								表示する			
6								表示する	異常時		
7								表示する	異常時		
8								表示する	異常時		
9								表示する	異常時		
10								表示する	異常時		

登録 キャンセル 初期設定に戻す

「図 2 : カメラ設定」

「表 1 : カメラ設定説明」

No.	項目	説明
1	カメラ IP アドレス	カメラ IP アドレスを入力します。
2	カメラユーザ名	カメラユーザ名を入力します。
3	カメラパスワード	カメラパスワードを入力します。
4	PCIP アドレス	PCIP アドレスを入力します。
5	PC ユーザ名	PC ユーザ名を入力します。
6	PC パスワード	PC パスワードを入力します。
7	信号灯 No.	対象とする信号灯 No.を入力します。
8	全体モニター表示	カメラ映像の全体モニターへの表示有無を設定します。 ※「表示する」にチェックしない場合、全体モニターにカメラ映像は表示されません。
9	録画開始対象	録画を開始する対象イベントを選択します。 ※録画した動画は FlexSignal 装置単体画面より閲覧できます。 ※空欄は設定なしとみなされます。
1 0	録画前範囲時間	録画を開始する前側の時間範囲を入力します。
1 1	録画後ろ範囲時間	録画を開始する後ろ側の時間範囲を入力します。
1 2	登録	対象のカメラ設定内容を登録します。
1 3	キャンセル	対象のカメラ設定内容の編集をキャンセルします。
1 4	初期設定に戻す	対象のカメラ設定内容を初期設定に変更します。



## 1-4. 表示確認

### (1) 全体モニター画面

設定したカメラ映像の表示を確認します。


※FlexSignal をインストールした PC とカメラの通信ができていない場合表示されません。



「図 3 : 全体モニター画面」

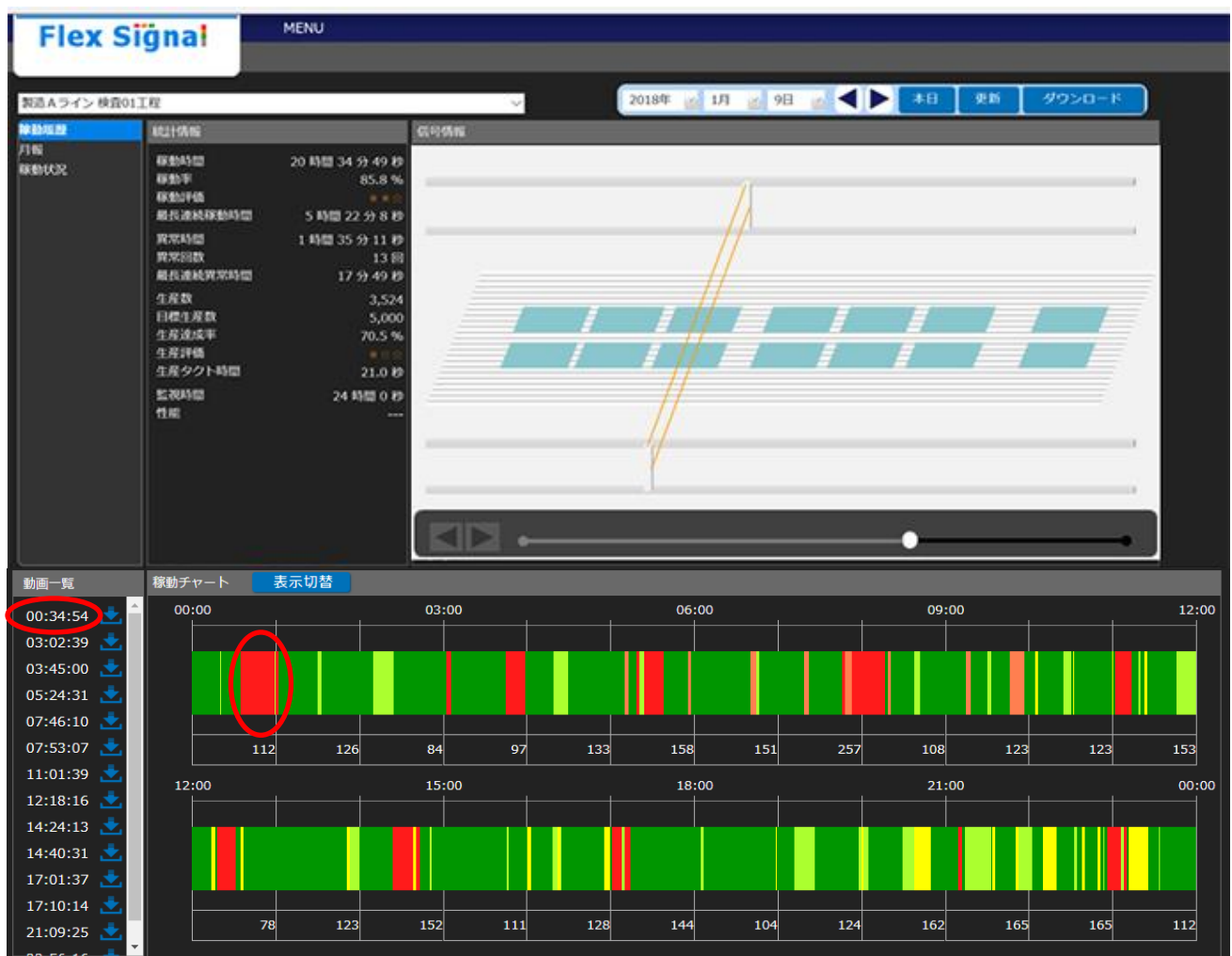
## (2) 装置単体画面

録画された動画を確認・ダウンロードします。

稼働チャートの録画対象イベント部分をクリックまたは、動画一覧の日時をクリックすると録画された動画が再生されます。動画一覧のをクリックすると対象の録画された動画がダウンロードされます。

※設定されたイベントが発生していない場合、動画はありません。

※録画処理中に発生したイベントは破棄されます。



「図 4 : 装置単体画面」

## 2. よくあるお問合せ

### (1) 1つのカメラに対してイベントを複数設定したい

1つのカメラに対して、イベントは1つまでしか設定することはできません。

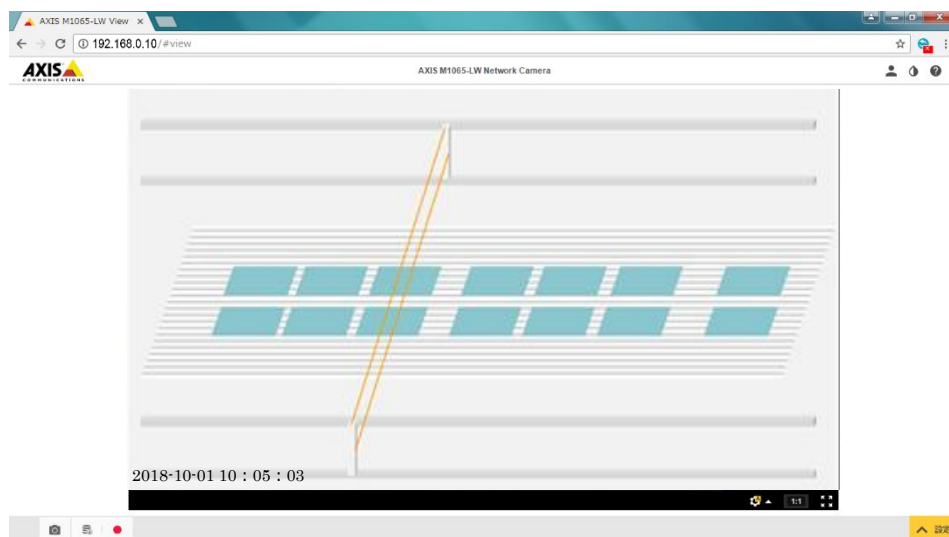
### (2) 全体モニタ画面にカメラ映像が表示されない

FlexSignal をインストールした PC (以下 PC) とカメラが接続されていない可能性があります。

① ブラウザは Chrome を使用していることを確認してください。

② ブラウザよりカメラの IP アドレスを直接入力し、下記画面 (カメラ側の設定画面)

を表示してください。下記画面が表示されない場合、PC とカメラの通信ができておりません。カメラと PC の IP アドレスを再度ご確認ください。

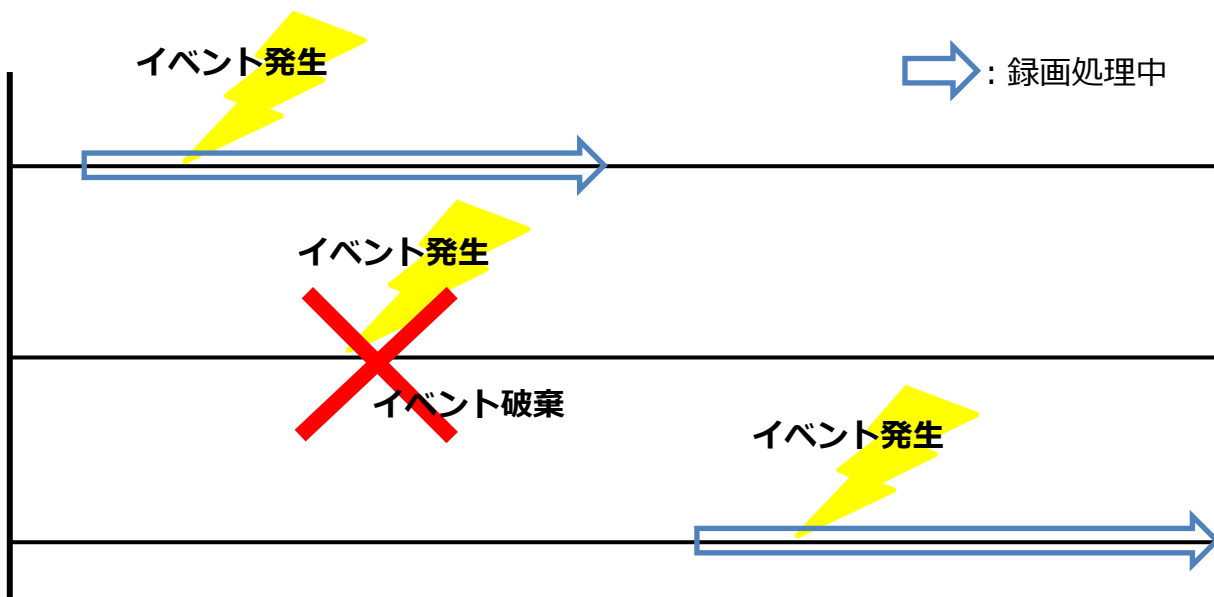


③ FlexSignal カメラ設定の項目「全体モニター表示」にチェックが付いていることをご確認ください。

- ④ FlexSignal カメラ設定の項目を全て見直して頂き、お間違いないことをご確認ください。
- さい。

(3) 録画中に発生したイベントの動画が流れない

録画処理中に発生したイベントは破棄されるため、録画はしていません。





〒451-0014 愛知県名古屋市中村区則武2丁目16番地1

ホームページ: <http://www.tokai-soft.co.jp/>