

Flex Signal

2020年 12月

Version 8

アップデート内容

- 機能 1
andon固定表示機能での視認性向上
- 機能 2
稼働状況画面に生産数折れ線グラフ表示、
シフト別表示追加による稼働分析向上
- 改善／軽微な修正

機能 1

全体モニタ画面の表示を解像度での自動改行と列数指定の選択が可能となります。
列数を指定して頂くとラインレイアウトに近い配置設定を行うことが可能です。

対象パッケージソフト

Flex Signal

・基本パッケージ

【 イメージ図及び詳細 】



モニターレイアウト

可変レイアウト
 画面表示サイズに応じて、自動で列数を変更します。

固定レイアウト
 モニター画面に表示する列数を指定します。(1~50列)

列数: 列

機能 2

稼働状況グラフに生産数の折れ線グラフを表示します。
稼働状況と生産数の推移をグラフにより確認して頂くことが可能となります。

対象パッケージソフト

Flex Signa

・基本パッケージ

【 イメージ図及び詳細 】



機能 2

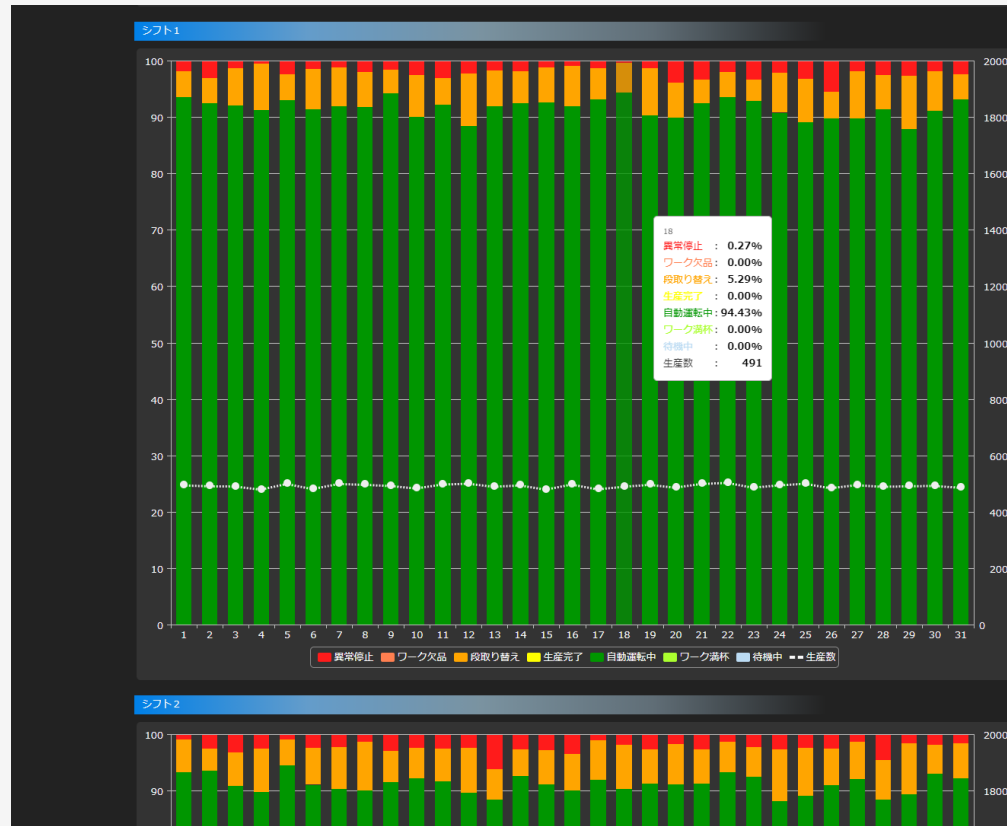
稼働状況グラフをシフト時間別で表示します。
シフト毎の稼働状況をグラフにより確認して頂くことが可能となります。

対象パッケージソフト

Flex Signa

・基本パッケージ

【 イメージ図及び詳細 】



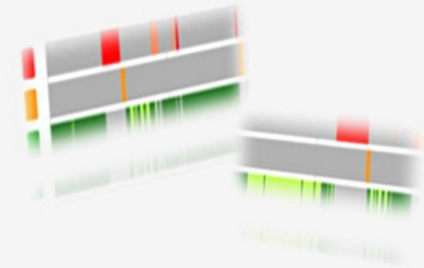
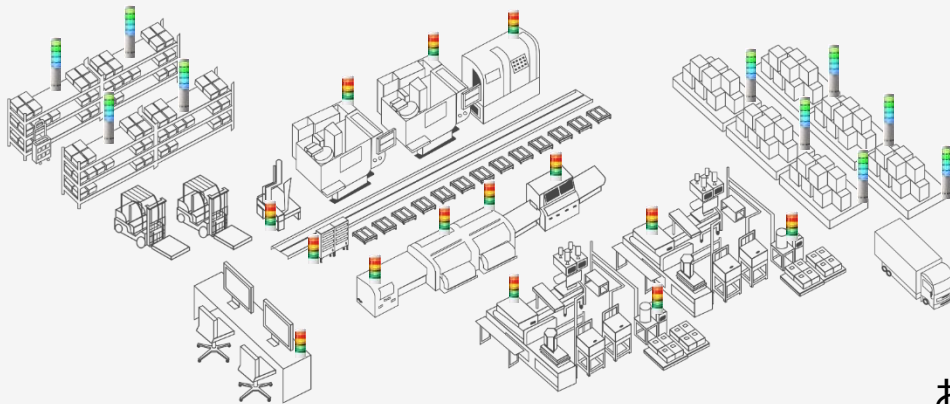
改善／軽微な修正

- ・信号灯一括設定画面の表示色No.表示削除
- ・アンドン経過時間表示時の文字位置を修正
- ・バーコードデータ分析CSV、アラーム総合日報CSVを日報自動出力に追加

Flex Signal

機能案内 URL <http://flexsignal.flex-tokaisoft.jp/hp/>

デモサイト URL <http://flexsignal.flex-tokaisoft.jp/demo/>



お問い合わせ先 (FlexSignal専用メールアドレス)
flexsignal@tokai-soft.co.jp